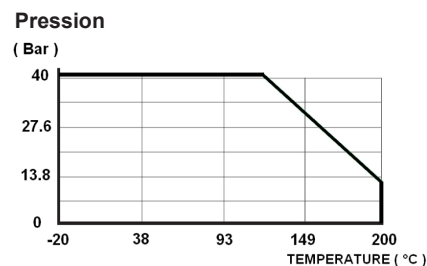


Clapet anti-retour à disque Inox toutes positions PN 40 | Terugslagklep RVS PN 40

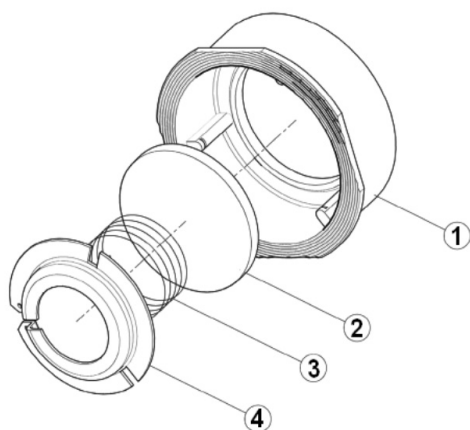


Dimensions : DN 15 au DN 100  
 Raccordement : Entre brides ISO PN 10/16/25/40  
 Température Mini : -20°C  
 Température Maxi : + 200°C  
 Pression Maxi : 40 Bars  
 Caractéristiques : - Clapet à disque  
 - Toutes positions  
 - Etanchéité métal/métal

Matière : Acier Inox

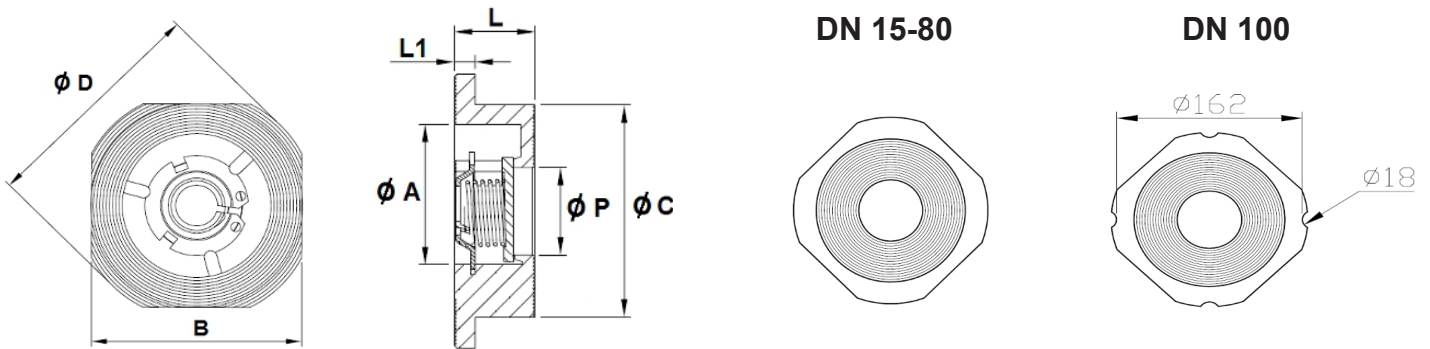
Pression d'ouverture (en mbar)

DN	Position verticale fluide ascendant	Position horizontale
DN 15	25 ↑	23 →
DN 20	25 ↑	23 →
DN 25	25 ↑	23 →
DN 32	27 ↑	24 →
DN 40	29 ↑	25 →
DN 50	29 ↑	25 →
DN 65	31 ↑	25 →
DN 80	32 ↑	26 →
DN 100	33 ↑	27 →



Repère	Désignation	Matériaux 380-381
1	Corps	ASTMA351 CF8M
2	Disque	ASTM A240-316
3	Ressort	Inox 316
4	Butée	ASTM A240-316

## Dimensions

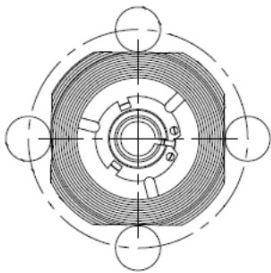


DN	15	20	25	32	40	50	65	80	100
$\phi A$	34	39	46	60	70	79	101	109	134
B	44.6	54	65	78	88	101.6	120.4	133	164
$\phi C$	40.5	47	56	70	80	90	113	123	150
$\phi D$	54	62	73	83	93	107	126.5	141.2	171.4
L	16	19	22	28	31.5	40	46	49	60
L1	3.5	3.5	4	5	5	5	5.5	5.5	6.5
$\phi P$	12.5	20	25	32	38	49	64	78	98
Poids (en kg)	0.1	0.2	0.3	0.5	0.6	0.9	1.4	2	3

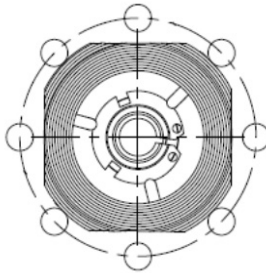
## Positionnement des boulons de brides :

Entre brides PN 10/16

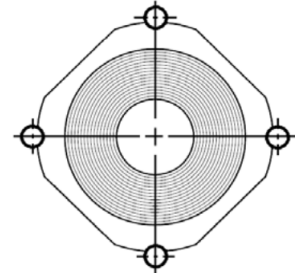
DN 15-50



DN 65-80

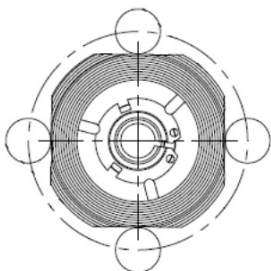


DN 100



Entre brides PN 25/40

DN 15-50



DN 65-100

